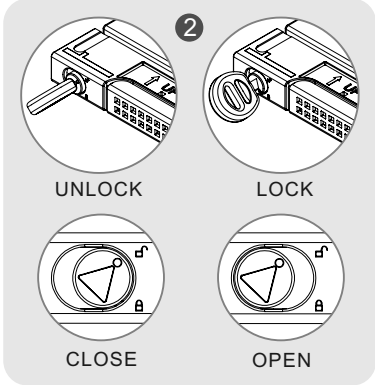
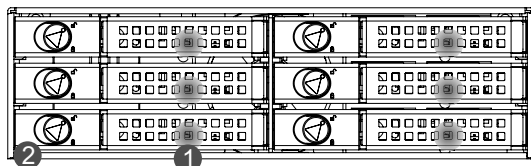


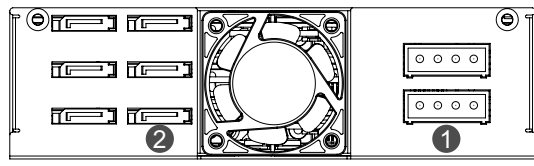
Package Contents

| Figure | Parts Name | Q'ty | Used for |
|--------|----------------|------|----------|
| | Screw M3 x 3mm | 4 | Rack |
| | Screw M3 x 4mm | 24 | 2.5" HDD |

Front Panel



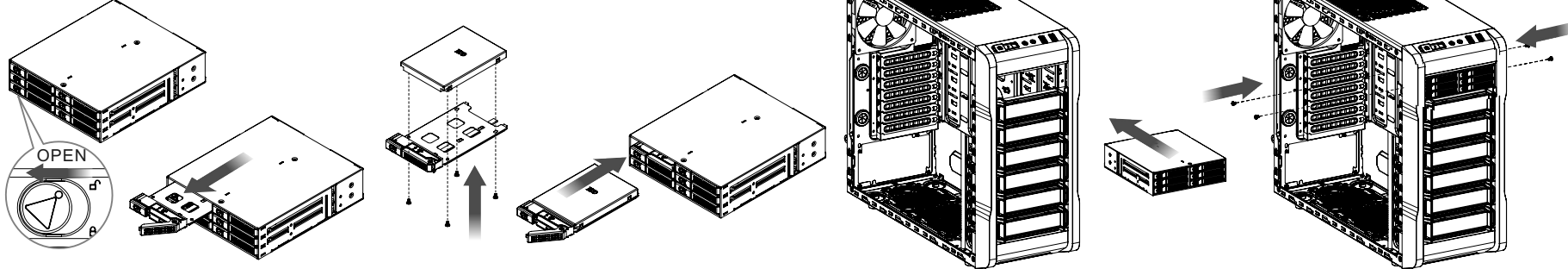
Back Panel



Package Contents

| | |
|---------------|---|
| Max-2506 | 1 |
| SATA Cable | 6 |
| User Manual | 1 |
| Warranty Card | 1 |

Installation



English

Feature

- Fully supports hot-swap and hot-plug capabilities
- Removable tray design for easy drive installation
- Security safeguard key lock function
- Individual LEDs and access indication
- Solid metal body for excellent heat dissipation
- Constructed to fit six 2.5" drives within a 5.25" bay
- Support up to 6 x 2.5" HDDs or SSDs

- Support SATA I / II / III
- Ventilation hole and fan design provide excellent heat dissipation
- Detachable high speed sleeve bearing fan for better air flow and easy maintenance

| Front Panel | Indicator color | Function |
|--------------------|-----------------|--|
| ① HDD Activity LED | Blue | Blue light on when detect HDD. Red light blinks when HDD access data. |
| ② Key Lock | | Slide to the left to open the tray. With key - Turn right to lock - Turn top to unlock |

※HDD height support up to 9.5mm

| Back Panel | Function |
|-------------------|---|
| ① Power Connector | +12V/GND/GND/+5V |
| ② SATA Connector | Connector to Motherboard or SATA Host / Raid controller |

Deutsch

Leistungsmerkmal

- Unterstützt vollständig Hot-Swap- und Hot-Plug-Fähigkeiten
- Abnehmbare Schacht für eine einfache Installation
- Sicherheitsschutzschlüsselverriegelung
- Einzelne LEDs für Leistung und Zugriffsanzeige
- Solider Metallkörper für exzellente Wärmeableitung
- So konstruiert, dass sechs 2,5 Zoll-Laufwerke in einen 5,25 Zoll-Schacht passen

- Unterstützt bis zu 6 x 2,5 Zoll HDDs oder SSDs
- Unterstützt SATA I/II/III
- Das Lüftungslöcher und das Lüfterdesign sorgen für eine hervorragende Wärmeableitung
- Abnehmbarer Hochgeschwindigkeits-Gleitlagerlüfter für eine bessere Luftströmung und leichtere Wartung

| Frontblende | Markierungsfarbe | Funktion |
|--------------------|------------------|---|
| ① HDD-Zugriffs-LED | Blau | Blaues Licht geht an, wenn HDD erkannt wird. Rotes Licht blinkt, wenn auf HDD zugegriffen wird. |
| ② Tastatursperre | | Nach links schieben, um den Schacht zu öffnen. Mit Schlüssel - Nach rechts, um zu sperren - Nach oben, um zu entsperren |

※HDD-Stärke bis zu 9,5 mm

| Rückseite | Funktion |
|------------------|--|
| ① Stromanschluss | +12 V/ERDE/ERDE/+5 V |
| ② SATA-Anschluss | Anschluss an Motherboard oder SATA-Host/ Raid-Controller |

Français

Fonctionnalités

- Prend totalement en charge les fonctions hot-swap et de hot-plug
- Design à plateau amovible pour l'installation facile de lecteurs
- Fonction de verrouillage de sécurité des touches
- Indicateurs DEL d'alimentation et d'accès
- Corps en métal solide pour une excellente dissipation de la chaleur
- Construit pour permettre l'installation de six lecteurs de 2,5" dans une baie de 5,25"

- Prend en charge jusqu'à 6 disques durs de 2,5" ou SSDs
- Prend en charge SATA I / II / III
- Le trou de ventilation et le design du ventilateur permettent une excellente dissipation de la chaleur
- Amovible à grande vitesse ventilateur à paliers lisses pour une meilleure ventilation et un entretien plus facile

| Panneau frontal | Couleur de l'indicateur | Fonction |
|---|-------------------------|--|
| ① DEL indicateur d'activité de disque dur | Bleue | Le voyant devient bleu quand le disque dur est détecté. Le voyant rouge clignote quand le disque dur accède aux données. |
| ② Verrouillage des touches | | Faites glisser vers la gauche pour ouvrir le plateau. Avec la touche - Tournez à droite pour verrouiller - Tournez vers le haut pour déverrouiller |

※La hauteur du disque dur prend en charge jusqu'à 9,5mm

| Panneau arrière | Fonction |
|-----------------------------|---|
| ① Connecteur d'alimentation | +12V/GND/GND/+5V |
| ② Connecteur SATA | Connecteur vers carte mère ou hôte SATA / Contrôleur Raid |

Español

Características

- Completamente compatible con funciones de intercambio en caliente y conexión en caliente
- Diseño de bandeja extraíble para una fácil instalación de la unidad
- Función de bloqueo de tecla de protección de seguridad
- Encendido de LED individuales e indicación de acceso
- Cuerpo de metal sólido para una excelente disipación del calor
- Construido para ajustar seis unidades de 2.5 pulgadas en una bahía de 5.25 pulgadas

- Compatible con unidades de disco duro o discos de estado sólido de hasta 6 x 2,5 pulgadas
- Compatible con unidades SATA I / II / III
- El orificio de ventilación y el diseño del ventilador proporcionan una excelente disipación del calor
- Ventilador sobre cojinetes con manguito extraíble de alta velocidad para mejorar el flujo de aire y obtener un mantenimiento sencillo

| Panel delantero | Color de indicador | Función |
|---|--------------------|--|
| ① LED de actividad de la unidad de disco duro | Azul | Luz azul activada cuando se detecta la unidad de disco duro. La luz roja parpadea cuando la unidad de disco duro accede a los datos. |
| ② Bloqueo de tecla | | Deslice a la izquierda para abrir la bandeja. Con tecla - girar a la derecha para bloquear - Girar hacia arriba para desbloquear |

※Altura de la unidad de disco duro compatible con hasta 9.5 mm

| Panel trasero | Función |
|-------------------------|--|
| ① Conector de encendido | +12V/GND/GND/+5V |
| ② Conector SATA | Conector a placa base u host SATA / controlador Raid |

Italiano

Caratteristiche

- Supporto completo funzionalità hot-swap e hot-plug
- Design con vano rimovibile per una pratica installazione dell'unità
- Funzione blocco di sicurezza con chiave
- LED singoli per indicazione alimentazione e accesso
- Robusto corpo di metallo per un'eccellente dissipazione del calore
- Adatto a sei unità da 2,5" in vani da 5,25"

- Supporta fino a 6 HDD o SSD da 2,5"
- Supporta SATA I/II/III
- Design della ventola e del foro di ventilazione ideale per fornire una perfetta dissipazione del calore
- Ventola rimovibile con cuscinetti a manicotto ad alta velocità per un flusso d'aria e una manutenzione ottimali

| Pannello anteriore | Colore spia | Funzione |
|---------------------|-------------|---|
| ① LED attività HDD | Blu | La spia blu si accende in caso di rilevamento dell'HDD. La spia rossa lampeggia in caso di accesso dell'HDD ai dati. |
| ② Blocco con chiave | | Aprire il vano facendolo scorrere verso sinistra. Con chiave - Ruotare verso destra per bloccare - Ruotare verso l'alto per sbloccare |

※supporta HDD con altezza massima di 9,5 mm

| Panneau arrière | Funzione |
|-----------------------------|---|
| ① Connecteur d'alimentation | +12V/GND/GND/+5V |
| ② Connecteur SATA | Connecteur vers carte mère ou hôte SATA / Contrôleur Raid |

Português

Característica

- Suporta em pleno as capacidades hot-swap e hot-plug
- Design de bandeja removível para instalação fácil do disco
- Função de bloqueio de chave de salvaguarda de segurança
- Indicação LED individual de alimentação e acesso
- Estrutura sólida em metal para uma excelente dissipação de calor

- Construído para encaixar seis discos de 2,5" numa baía de 5,25"
- Suporta até 6 HDDs ou SSDs de 2,5"
- Suporta discos SATA I/II/III
- O orifício de ventilação e o design da ventoinha facultam uma excelente dissipação de calor
- Ventoinha de suporte de mancal removível de alta velocidade para melhor fluxo de ar e manutenção fácil

| Painel dianteiro | Cor do indicador | Função |
|---------------------------|------------------|--|
| ① LED de atividade de HDD | Azul | Luz azul ligada quando deteta o disco rígido. A luz vermelha pisca quando o disco rígido acede aos dados. |
| ② Bloqueio de chave | | Deslize para a esquerda para abrir a bandeja. Com a chave - Gire para a direita para bloquear - Gire para cima para destrancar |

※Com tampa de premir : Suporta altura de HDD até 9,5mm

| Painel traseiro | Função |
|----------------------|--|
| ① Conector eléctrico | +12V/GND/GND/+5V |
| ② Conector SATA | Conector para a Motherboard ou controlador SATA Host/ Raid |

简体中文

特点

- 全面支持热插拔功能
- 采用可拆卸托盘设计，便于安装驱动器
- 具备安全防盗锁功能
- 单个 LED 提供电源和访问指示
- 通风孔及风扇设计，提供优异的散热性能
- 适合标准 5.25" 驱动器槽，支持最多 6 个槽的 2.5" SATA HDD 或 SSD

- 支持多达 6 个 2.5" HDD 或 SSD
- 支持 SATA I / II / III
- 通风孔及风扇设计，提供优异的散热性能
- 可拆卸式高速轴承风扇，加强空气流通，维护方便

| 前面板 | 指示灯号 | 功能 |
|---------|------|---------------------------------------|
| ① 硬盘指示灯 | 蓝灯 | 检测到硬盘时亮蓝灯 时硬盘存取数据时，红灯闪烁 |
| ② 安全防盗锁 | | 朝左边滑动以取出托盘 配合钥匙 - 向右转锁上 - 向上转解锁 |

※HDD 高度支持高达 9.5 毫米

| 后面板 | 功能 |
|-----------|------------------|
| ① 电源接头 | +12V/GND/GND/+5V |
| ② SATA 接头 | 连接至主板或 RAID 控制器 |

日本語

機能

- ホットスワップとホットプラグ機能を完全サポート
- 簡単にドライブを取り付けられる着脱可能なトレイ設計
- セキュリティ対策のキーロック機能
- それぞれの LED が電源およびアクセスランプの役割を果たします
- 強固な金属製筐体で優れた熱放散を実現
- 5.25" ベイに 6 基の 2.5" ドライブが収まる設計

- 最大 6 基の 2.5" HDD または SSD を搭載可能
- SATA I / II / III ドライブをサポート
- 通気孔やファン設計が、優れた熱放散を提供
- 着脱可能な高速スリーブベアリングファンが、エアフローをよくなり、メンテナンス性が向上

| フロントパネル | インジケータの色 | 機能 |
|-----------|----------|---|
| ① フロントパネル | 青 | HDD を検出すると青いライトが点灯します HDD のデータにアクセスしている場合、赤いライトが点滅します |
| ② キーロック | | 左にスライドするとトレイが開きます。 キー装着時 - 右に回すとロックします - 上に回すとロックが解除します |

※HDD の高さは最大 9.5mm になります

| リアパネル | 機能 |
|-------------|---|
| ① 電源コネクタ | +12V/GND/GND/+5V |
| ② SATA コネクタ | マザーボードまたは SATA ホスト / RAID コントローラーへのコネクタ |

Русский

Особенности

- Полная поддержка возможностей «горячей» замены или «горячего» подключения
- Съемная конструкция лотка для облегчения установки дисков
- Замок безопасности
- Отдельные светодиодные индикаторы питания и доступа
- Цельнометаллический корпус для эффективного теплоотвода
- Конструкция вмещает шесть 2,5-дюймовых дисков в 5,25-дюймовом отсеке

- Поддержка до 6 жестких или твердотельных дисков 2,5 дюйма
- Поддержка дисков SATA I/II/III
- Конструкция вентиляционного отверстия и вентилятора, обеспечивающая эффективный теплоотвод
- Съемный высокоскоростной вентилятор с подшипником скольжения для увеличения потока воздуха и облегчения технического обслуживания

| Передняя панель | Цвет индикатора | Функция |
|--|-----------------|--|
| ① Светодиодный индикатор активности жесткого диска | Синий | Синий индикатор горит при обнаружении жесткого диска. Красный индикатор мигает во время доступа к данным на жестком диске. |
| ② Замок | | Сдвиньте налево, чтобы открыть лоток. Поверните ключ вправо, чтобы закрыть - Поверните вверх, чтобы открыть |

※оддерживаются жесткие диски толщиной до 9,5 мм

| Задняя панель | Функция |
|------------------|--|
| ① Разъем питания | +12V/GND/GND/+5V |
| ② Разъем SATA | Разъем для подключения материнской платы или хост-/Raid-контроллера SATA |

Türkçe

Özellik

- Çalışırken değiştirme ve çalışırken takma özelliklerini tam olarak destekler
- Kolay sürücü kurulumu için çıkarılabilir tepsi tasarımı
- Güvenlik koruması anahtar kilidi işlevi
- Bağımsız LED gücü ve erişim göstergesi
- Harika ısı yayılımı için yekpare metal gövde
- 5,25 inç bölme içine altı adet 2,5 inç sürücü yerleştirilecek şekilde üretilmiştir

- En fazla 6 x 2,5 inç HDD veya SSD desteği
- SATA I / II / III sürücülerini destekli
- Havalandırma deliği ve fan tasarımı harika ısı yayılımı sağlar
- Daha iyi hava akışı ve kolay bakım için sökülebilir yüksek hızlı kaymalı yataklı fan

| Ön Panel | Gösterge rengi | İşlev |
|-----------------------|----------------|---|
| ① HDD Etkinliği LED'i | Mavi | HDD algılandığında mavi ışık yanar. HDD verilere eriştiğinde kırmızı ışık yanıp söner. |
| ② Anahtar Kilidi | | Tepsiyi açmak için sol kaydırın. Anahtarla - Kilitlemek için sağa döndürün - Kilitli açmak için yukarıya döndürün |

※9,5 mm'ye kadar HDD yükseklik desteği

| Arka Panel | İşlev |
|------------------|---|
| ① Güç Konektörü | +12V/GND/GND/+5V |
| ② SATA Konektörü | Anakart veya SATA Ana Bilgisayar / Raid denetleyicisi için konektör |

ภาษาไทย

คุณลักษณะ

- รองรับความสามารถแบบ Hot-swap และ Hot-plug
- การออกแบบที่ถอดออกได้ ช่วยติดตั้งได้อย่างง่ายดาย
- ฟังก์ชันการล็อกกุญแจเพื่อป้องกันความปลอดภัย
- ไฟ LED แยกซึ่งแสดงสถานะการเปิดปิดเครื่องและการเข้าถึงข้อมูล
- ตัวโครงโลหะแข็งเสริมสำหรับกระจายความร้อนอันยอดเยี่ยม
- ผลิตภัณฑ์พร้อมไดรฟ์ขนาด 2.5 นิ้ว จำนวนหกตัวในช่องไดรฟ์ขนาด 5.25 นิ้ว
- รองรับ HDD หรือ SSD ขนาด 2.5 นิ้วได้สูงสุด 6 ไดรฟ์
- รองรับไดรฟ์เทคโนโลยี SATA I / II / III และ SAS
- การออกแบบที่ผสมผสานและรวมเอาทุกสิ่งที่ดีที่สุดในการระบายความร้อน
- แบบรับพร้อมความเร็วสูงซึ่งถอดออกได้ ช่วยระบายอากาศและบำรุงรักษาได้สะดวก

- รองรับฮาร์ดดิสก์ไดรฟ์สูงสุดขนาด 9.5 มม.

| แผงด้านหน้า | สีของไฟแสดงสถานะ | ฟังก์ชันการทำงาน |
|--|------------------|--|
| ① ไฟ LED แสดงกิจกรรมของฮาร์ดดิสก์ไดรฟ์ | สีน้ำเงิน | ไฟสีน้ำเงินจะส่องสว่าง เมื่อตรวจพบฮาร์ดดิสก์ไดรฟ์ ไฟสีแดงจะพริบ ขณะเข้าถึงข้อมูลในฮาร์ดดิสก์ไดรฟ์ |
| ② การล็อกกุญแจ | | ผลักด้านไปทางซ้ายเพื่อเปิดถาด ขณะเสียบกุญแจอยู่ - ปิดกุญแจไปทางขวาเพื่อล็อก - ปิดกุญแจขึ้นด้านบนเพื่อปลดล็อก |

※รองรับฮาร์ดดิสก์ไดรฟ์สูงสุดขนาด 9.5 มม.

| แผงด้านหลัง | ฟังก์ชันการทำงาน |
|------------------|---|
| ① Güç Konektörü | +12V/GND/GND/+5V |
| ② SATA Konektörü | Anakart veya SATA Ana Bilgisayar / Raid denetleyicisi için konektör |